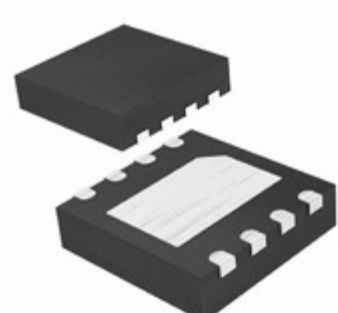


## MAX16056ATA16+T



Obrázky jsou pouze orientační.  
Podrobné informace o produktu naleznete v části Technické údaje produktu.  
**Koupit MAX16056ATA16+T s důvěrou od Component-World.HK, 1 rok záruka**



**Part Number:** [MAX16056ATA16+T](#)

**Výrobce:** [Maxim Integrated](#)

**Popis:** IC SUPERVISOR P-P 1.6V 8-TDFN

**Datový list:** [Part Numbering System](#)  
 [MAX16056-59](#)

**RoHS Status:** Bez olova / V souladu RoHS

**Ship From:** Hong Kong

**Shipment Way:** DHL/Fedex/TNT/UPS/EMS

[Request For Quotation](#)

### PARAMETR PRODUKTU

<b>Part Number</b>	MAX16056ATA16+T	<b>Výrobce</b>	<a href="#">Maxim Integrated</a>
<b>Popis</b>	IC SUPERVISOR P-P 1.6V 8-TDFN	<b>Stav volného vedení / RoHS</b>	Bez olova / V souladu RoHS
<b>Dostupné množství</b>	46771 pcs	<b>Datový list</b>	<a href="#">Part Numbering System</a> <a href="#">MAX16056-59</a>
<b>Kategorie</b>	<a href="#">Integrované obvody (IC)</a>	<b>Napětí - Práh</b>	1.575V
<b>Typ</b>	Simple Reset/Power-On Reset	<b>Dodavatel zařízení Package</b>	8-TDFN-EP (3x3)
<b>Série</b>	-	<b>resetování Prodleva</b>	Adjustable/Selectable
<b>resetovat</b>	Active Low	<b>Obal</b>	Tape & Reel (TR)
<b>Paket / krabice</b>	8-WDFN Exposed Pad	<b>Výstup</b>	Push-Pull, Totem Pole
<b>Provozní teplota</b>	-40°C ~ 125°C (TA)	<b>Počet napětí Sledované</b>	1
<b>Typ montáže</b>	Surface Mount	<b>Úroveň citlivosti na vlhkost (MSL)</b>	1 (Unlimited)
<b>Výrobní standardní doba výroby</b>	6 Weeks	<b>Stav volného vedení / RoHS</b>	Lead free / RoHS Compliant
<b>Detailní popis</b>	Supervisor Push-Pull, Totem Pole 1 Channel 8-TDFN-EP (3x3)	<b>Číslo základní části</b>	MAX16056

Component-World.com je spolehlivý distributor elektronických součástek. Specializujeme se na všechny elektronické komponenty řady Maxim Integrated. Máme 46771 kusy Maxim Integrated MAX16056ATA16+T na skladě dostupných. Vyžádejte si citát z distributora součástí elektroniky na Component-World.com, náš prodejní tým vás bude kontaktovat do 24 hodin.

RFQ Email: [info@Components-World.com](mailto:info@Components-World.com)

### SOUVISEJÍCÍ PRODUKTY

	<b>Část#:</b> <a href="#">MAX16056ATA33+T</a> <b>Popis:</b> IC SUPERVISOR P-P 3.3V 8-TDFN	<b>Výrobci:</b> <a href="#">Maxim Integrated</a>	<a href="#">Dotaz</a>
	<b>Část#:</b> <a href="#">MAX16055FAUB+T</a> <b>Popis:</b> IC MPU SUPERVISOR HEX 10MSOP	<b>Výrobci:</b> <a href="#">Maxim Integrated</a>	<a href="#">Dotaz</a>
	<b>Část#:</b> <a href="#">MAX16056ATA17+</a> <b>Popis:</b> IC SUPERVISOR P-P 1.7V 8-TDFN	<b>Výrobci:</b> <a href="#">Maxim Integrated</a>	<a href="#">Dotaz</a>
	<b>Část#:</b> <a href="#">MAX16056ATA25+T</a> <b>Popis:</b> IC SUPERVISOR P-P 2.5V 8-TDFN	<b>Výrobci:</b> <a href="#">Maxim Integrated</a>	<a href="#">Dotaz</a>
	<b>Část#:</b> <a href="#">MAX16056ATA31+T</a> <b>Popis:</b> IC SUPERVISOR P-P 3.1V 8-TDFN	<b>Výrobci:</b> <a href="#">Maxim Integrated</a>	<a href="#">Dotaz</a>
	<b>Část#:</b> <a href="#">MAX16056ATA46+T</a> <b>Popis:</b> IC SUPERVISOR P-P 4.6V 8-TDFN	<b>Výrobci:</b> <a href="#">Maxim Integrated</a>	<a href="#">Dotaz</a>
	<b>Část#:</b> <a href="#">MAX16055DAUB+T</a> <b>Popis:</b> IC MPU SUPERVISOR HEX 10MSOP	<b>Výrobci:</b> <a href="#">Maxim Integrated</a>	<a href="#">Dotaz</a>
	<b>Část#:</b> <a href="#">MAX16055HAUB+T</a> <b>Popis:</b> IC MPU SUPERVISOR HEX 10MSOP	<b>Výrobci:</b> <a href="#">Maxim Integrated</a>	<a href="#">Dotaz</a>
	<b>Část#:</b> <a href="#">MAX16055EAUB+T</a> <b>Popis:</b> IC MPU SUPERVISOR HEX 10MSOP	<b>Výrobci:</b> <a href="#">Maxim Integrated</a>	<a href="#">Dotaz</a>
	<b>Část#:</b> <a href="#">MAX16055HAUB+</a> <b>Popis:</b> IC MPU SUPERVISOR HEX 10MSOP	<b>Výrobci:</b> <a href="#">Maxim Integrated</a>	<a href="#">Dotaz</a>
	<b>Část#:</b> <a href="#">MAX16056ATA23+T</a> <b>Popis:</b> IC SUPERVISOR P-P 2.3V 8-TDFN	<b>Výrobci:</b> <a href="#">Maxim Integrated</a>	<a href="#">Dotaz</a>
	<b>Část#:</b> <a href="#">MAX16056ATA26+T</a> <b>Popis:</b> IC SUPERVISOR P-P 2.6V 8-TDFN	<b>Výrobci:</b> <a href="#">Maxim Integrated</a>	<a href="#">Dotaz</a>
	<b>Část#:</b> <a href="#">MAX16056ATA29+T</a> <b>Popis:</b> IC SUPERVISOR P-P 2.9V 8-TDFN	<b>Výrobci:</b> <a href="#">Maxim Integrated</a>	<a href="#">Dotaz</a>
	<b>Část#:</b> <a href="#">MAX16055EAUB+</a> <b>Popis:</b> IC MPU SUPERVISOR HEX 10MSOP	<b>Výrobci:</b> <a href="#">Maxim Integrated</a>	<a href="#">Dotaz</a>
	<b>Část#:</b> <a href="#">MAX16055FAUB+</a> <b>Popis:</b> IC MPU SUPERVISOR HEX 10MSOP	<b>Výrobci:</b> <a href="#">Maxim Integrated</a>	<a href="#">Dotaz</a>
	<b>Část#:</b> <a href="#">MAX16055IAUB+</a> <b>Popis:</b> IC MPU SUPERVISOR HEX 10MSOP	<b>Výrobci:</b> <a href="#">Maxim Integrated</a>	<a href="#">Dotaz</a>
	<b>Část#:</b> <a href="#">MAX16055JAUB+</a> <b>Popis:</b> IC MPU SUPERVISOR HEX 10MSOP	<b>Výrobci:</b> <a href="#">Maxim Integrated</a>	<a href="#">Dotaz</a>
	<b>Část#:</b> <a href="#">MAX16055GAUB+</a> <b>Popis:</b> IC MPU SUPERVISOR HEX 10MSOP	<b>Výrobci:</b> <a href="#">Maxim Integrated</a>	<a href="#">Dotaz</a>
	<b>Část#:</b> <a href="#">MAX16056ATA17+T</a> <b>Popis:</b> IC SUPERVISOR P-P 1.7V 8-TDFN	<b>Výrobci:</b> <a href="#">Maxim Integrated</a>	<a href="#">Dotaz</a>
	<b>Část#:</b> <a href="#">MAX16056ATA46+</a> <b>Popis:</b> IC SUPERVISOR P-P 4.6V 8-TDFN	<b>Výrobci:</b> <a href="#">Maxim Integrated</a>	<a href="#">Dotaz</a>

### Související klíčová slova pro **MAX16056ATA16+T**

Maxim Integrated MAX16056ATA16+T.	MAX16056ATA16+T distributor	MAX16056ATA16+T dodavatel	MAX16056ATA16+T Cena
MAX16056ATA16+T Stáhnout datasheet.	MAX16056ATA16+T Datasheet.	MAX16056ATA16+T Stock.	koupit MAX16056ATA16+T.
Maxim Integrated MAX16056ATA16+T.			